



电感式接近传感器

矩形：JPA17 系列、JPA25 系列、
JPA30 系列、JPA40 系列

圆柱形：JSM8 系列、JM12 系列、
JM18 系列、JM30 系列

电感式接近传感器

电感式接近传感器通过金属导体和交变电磁场之间的互感而运行，为含铁金属物体的非接触式存在检测提供了很高的固态可靠性。

传感器探头中的检测线圈可以产生一个高频磁场，该磁场会在附近的金属物体（执行器 / 目标）内产生涡电流。当磁场能量达到一定程度时，它就会触发传感器的一个输出信号。

这些传感器可以在任何需要对金属和磁场进行检测的应用中操作接触器、电磁离合器、阀门和制动器等设备。执行器可以是一个机床刀架、金属工件、气缸或是钻头。

接近传感器能够在整个温度范围内快速而稳定的运行。它们是长寿命可靠传感器，可以提供更短的停工期和免维护的传感应用。

目 录

特性和优势.....	3-4
潜在应用.....	5
矩形系列命名规则.....	6
圆柱形系列命名规则.....	7
矩形系列照片.....	8
圆柱形系列照片.....	9
矩形系列总体规格参数.....	10
JPA17 系列规格参数.....	11
JPA17 系列规格参数.....	12
JPA17 系列规格参数.....	13
JPA17 系列规格参数.....	14
圆形系列总体规格参数.....	15
JSM8 系列规格参数.....	16-18
JM12 系列规格参数.....	19-21
JM18 系列规格参数.....	22-24
JM30 系列规格参数.....	25-27
供电电路图.....	28
产品目录.....	29
其他信息.....	31

霍尼韦尔可靠、高效传感器的秘诀所在：

- 大绝缘电阻，可减少出现电击和系统停工的可能性。
- 电流消耗少，有助于降低能耗。
- 小电压降，与信号接口更加兼容，并且在同样的负载电流下能量消耗更低。
- 高频响应，可提供高频信号下的检测能力。



非接触式传感 · 长使用寿命
多种特性

提高耐久性

固态、非接触式传感

无需机械接触即可检测金属物体是否存在，从而减少损坏和磨损；通过增强严酷环境下的运行性能改进可靠性和耐久性。

不锈钢型号

可用在腐蚀性环境或需要冲洗的应用中（比如食品和饮料应用）。

IP67 防护等级

可用在传感器会受到液体喷溅或需要短时浸入液体的严酷环境应用中，增强可靠性和耐久性。

可重复性

在许多严苛条件下也能提供卓越的可靠性、可重复性和精度。

增强灵活性

传感距离范围广

用户可以在 1.5 mm 到 22 mm（嵌入式传感器）或 2 mm 到 40 mm（非嵌入式传感器）两种传感距离中进行选择，以满足具体应用需求。

矩形和圆柱形两种外壳类型

既能提高应用中的使用灵活性，还能简化定位和安装过程。此外，圆柱形传感器还提供了两个六角螺母以简化安装，其全螺纹适用于安装到公制螺纹孔。

频率响应范围广

0 Hz 到 1500 Hz 的频率响应范围可用于检测速度测量应用中的快速移动物体，同时也适用于严酷环境。

提供嵌入式和非嵌入式两种型号

为周围金属或多个临近传感器可能影响传感器运行的应用提供安装和应用灵活性。

三线式直流供电方案，可选择灌电流 / 电流沉、拉电流 / 电流源、常开或常闭输出

为应用提供布线、接口和使用灵活性。

360° 环形 LED 灯

在圆柱形产品（预接线型号）上从任何方向均可看到指示灯。

简化设计

电缆或连接器

可选四种长度的预接线电缆（适用于矩形和圆柱形外壳）以及 M8 和 M12 连接器（仅限圆柱形外壳）有利于简化设计。

极性反接、短路、浪涌和 EMC（电磁兼容）保护

针对错误接线、过载、瞬变过程和环境频率提供保护。

符合 EN 60947-5-2 CE (DC) 标准

潜在应用领域



工业

- 装配系统
- 传送带
- 农场机械
- 工程机械
- 自动扶梯和电梯
- 注塑机
- 机床
- 包装设备
- 工厂自动化
- 印刷设备
- 过程控制设备
- 分拣机
- 纺织设备
- 木工机械



运输

- 高空作业平台稳定设备
- 装配系统
- 传送带
- 液压动力重型车

矩形系列命名规则

图 1：矩形系列命名规则

JPA17 系列

技术类型	设计	外壳材料	A17 外形	08U 传感距离	D1 输出	C2 端接
J 电感式	空白 标准设计	P 塑料	A17 矩形 (AA17)	08U 非嵌入式：8 mm	D1 DC3, NPN NO (常开)	C2 2 m 电缆
				05E 嵌入式：5 mm	D2 DC3, PNP NO (常开)	C3 3 m 电缆
					D3 DC3, NPN NC (常闭)	C4 4 m 电缆
					D4 DC3, PNP NC (常闭)	C5 5 m 电缆

JPA25 系列

技术类型	设计	外壳材料	A25 外形	10U 传感距离	D1 输出	C2 端接
J 电感式	空白 标准设计	P 塑料	A25 矩形 (AA25)	10U 非嵌入式：10 mm	D1 DC3, NPN NO (常开)	C2 2 m 电缆
				08E 嵌入式：8 mm	D2 DC3, PNP NO (常开)	C3 3 m 电缆
					D3 DC3, NPN NC (常闭)	C4 4 m 电缆
					D4 DC3, PNP NC (常闭)	C5 5 m 电缆

JPA30 系列

技术类型	设计	外壳材料	A30 外形	15U 传感距离	D1 输出	C2 端接
J 电感式	空白 标准设计	P 塑料	A30 矩形 (AA30)	15U 非嵌入式：15 mm	D1 DC3, NPN NO (常开)	C2 2 m 电缆
				10E 嵌入式：10 mm	D2 DC3, PNP NO (常开)	C3 3 m 电缆
					D3 DC3, NPN NC (常闭)	C4 4 m 电缆
					D4 DC3, PNP NC (常闭)	C5 5 m 电缆

JPA40 系列

技术类型	设计	外壳材料	A40 外形	20U 传感距离	D1 输出	C2 端接
J 电感式	空白 标准设计	P 塑料	A40 矩形 (AA40)	20U 非嵌入式：20 mm	D1 DC3, NPN NO (常开)	C2 2 m 电缆
				15E 嵌入式：15 mm	D2 DC3, PNP NO (常开)	C3 3 m 电缆
					D3 DC3, NPN NC (常闭)	C4 4 m 电缆
					D4 DC3, PNP NC (常闭)	C5 5 m 电缆

¹ 并非所有组合均能提供，详询 Honeywell。

圆柱形系列命名规则

图 2：圆柱形系列命名规则

JSM8 系列

J		S	M8		02U	D1	C2
技术类型	设计	外壳材料	外形 / 尺寸	外形尺寸	传感距离	输出	端接
J 电感式	空白 标准设计	S 不锈钢	M8 圆柱形 M8	空白 标准设计	02U 非嵌入式: 2 mm	D1 DC3, NPN NO (常开)	C2 2 m 电缆
					04U 非嵌入式: 4 mm	D2 DC3, PNP NO (常开)	C3 3 m 电缆
					1E5 嵌入式: 1.5 mm	D3 DC3, NPN NC (常闭)	C4 4 m 电缆
					02E 嵌入式: 2 mm	D4 DC3, PNP NC (常闭)	C5 5 m 电缆
							X M8 连接器
							Y M12 连接器

JM12 系列

J			M12		04U	D1	C2
技术类型	设计	外壳材料	外形 / 尺寸	外形尺寸	传感距离	输出	端接
J 电感式	空白 标准设计	空白 镍铜合金	M12 圆柱形 M12	空白 标准设计	04U 非嵌入式: 4mm	D1 DC3, NPN NO (常开)	C2 2 m 电缆
					08U 非嵌入式: 8mm	D2 DC3, PNP NO (常开)	C3 3 m 电缆
					10U 非嵌入式: 10mm	D3 DC3, NPN NC (常闭)	C4 4 m 电缆
					02E 嵌入式: 2mm	D4 DC3, PNP NC (常闭)	C5 5 m 电缆
					04E 嵌入式: 4mm		Y M12 连接器
					06E 嵌入式: 6mm		

JM18 系列

J			M18		08U	D1	C2
技术类型	设计	外壳材料	外形 / 尺寸	外形尺寸	传感距离	输出	端接
J 电感式	空白 标准设计	空白 镍铜合金	M18 圆柱形 M18	空白 标准设计	08U 非嵌入式: 8mm	D1 DC3, NPN NO (常开)	C2 2 m 电缆
					12U 非嵌入式: 12mm	D2 DC3, PNP NO (常开)	C3 3 m 电缆
					20U 非嵌入式: 20 mm	D3 DC3, NPN NC (常闭)	C4 4 m 电缆
					05E 嵌入式: 5mm	D4 DC3, PNP NC (常闭)	C5 5 m 电缆
					08E 嵌入式: 8mm		Y M12 连接器
					12E 嵌入式: 12mm		

JM30 系列

J			M30		15U	D1	C2
技术类型	设计	外壳材料	外形 / 尺寸	外形尺寸	传感距离	输出	端接
J 电感式	空白 标准设计	空白 镍铜合金	M30 圆柱形 M30	空白 标准设计	15U 非嵌入式: 15mm	D1 DC3, NPN NO (常开)	C2 2 m 电缆
					22U 非嵌入式: 22mm	D2 DC3, PNP NO (常开)	C3 3 m 电缆
					40U 非嵌入式: 40 mm	D3 DC3, NPN NC (常闭)	C4 4 m 电缆
					10E 嵌入式: 10mm	D4 DC3, PNP NC (常闭)	C5 5 m 电缆
					15E 嵌入式: 15mm		Y M12 连接器
					22E 嵌入式: 22mm		

¹ 并非所有组合均能提供，详询 Honeywell。

矩形系列照片

图 3：矩形系列接近传感器

JPA17 系列
(第 10、11 页)



JPA25 系列
(第 10、12 页)



JPA30 系列
(第 10、13 页)



JPA40 系列
(第 10、14 页)



圆柱形系列照片

图 4：圆柱形系列接近传感器

JSM8 系列
(第 15、16-18 页)



JM12 系列
(第 15、19-21 页)



JM18 系列
(第 15、22-24 页)



JM30 系列
(第 15、25-27 页)



矩形系列规格参数

JPA17、JPA25、JPA30、JPA40 系列

表 1：矩形系列总体规格参数

特性	参数			
	JPA17 系列	JPA25 系列	JPA30 系列	JPA40 系列
额定工作电压	12 Vdc – 24 Vdc			
扩展工作电压	10 Vdc – 30 Vdc			
负载电流	最大 100 mA		最大 200 mA	
电压降	最大 2 V			
漏电流	最大 0.1 uA			
电路保护	极性反接保护、短路保护			
介电强度	≥ 1000 Vac, 1 min			
绝缘电阻	≥ 500 MΩ (500 Vdc)			
EMC (电磁兼容性)	≥ EN 60947-5-2: 2007 EMC 部分			
振动	幅值 1 mm, 频率 10 到 50 Hz, X、Y、Z 方向上各持续 2 小时			
工作 / 储存温度	-25 °C – 70 °C			
工作 / 储存湿度	35% RH – 95% RH			
防护等级	IP67			
认证	CE			
外壳	30 % ABS 70 % PBT			
插头	黑色 PVC 橡胶, R02 级			
电缆	4.0 mm 直径 x 2 mm ² , CCC、SGS 认证			
安装方式: 螺钉尺寸 力矩	M3 0,7 N m	M4 1,5 N m	M4 1,5 N m	M5 2 N m
端接	预接线电缆	预接线电缆	预接线电缆	预接线电缆
指示灯	单个红色 LED 灯			

矩形系列规格参数

JPA17 系列

表 2: JPA17 系列规格参数

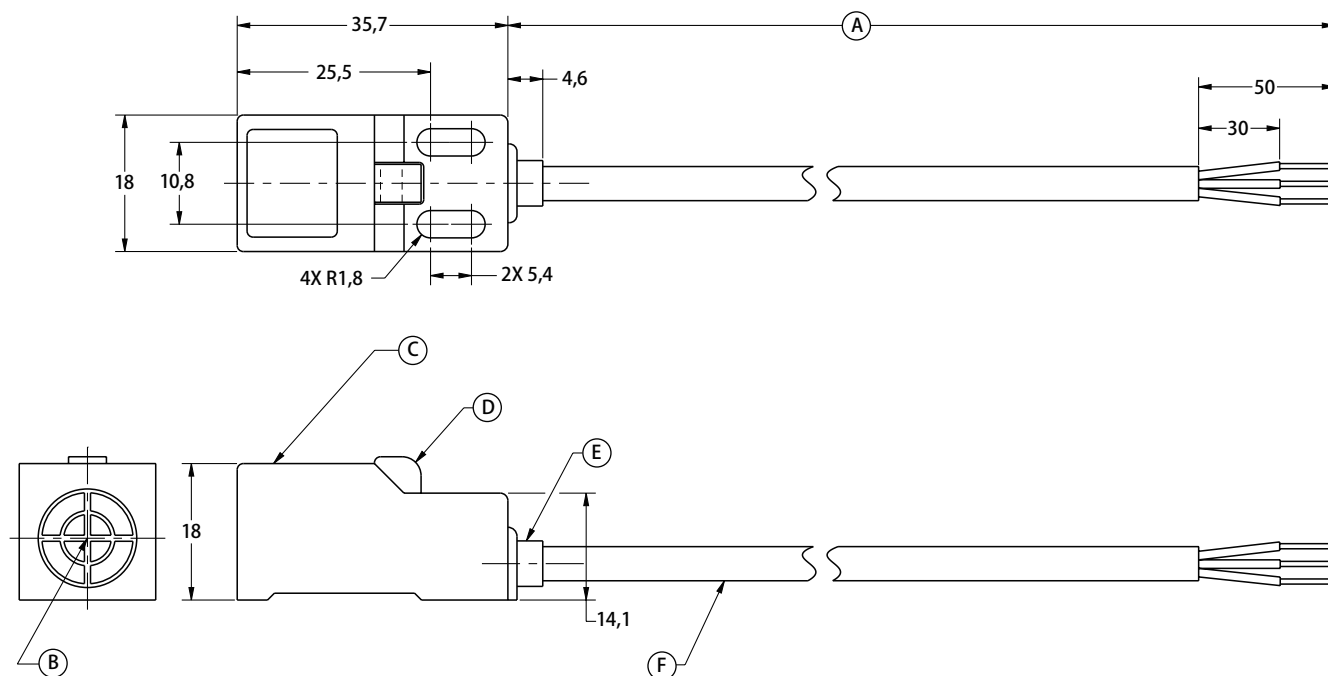
非嵌入式 / 嵌入式	传感距离	传感器输出 (Sn ¹)	频率响应	电流消耗	电压降 ²	迟滞范围	可重复性	订货号 ³
非嵌入式	8 mm	NPN NO (常开)	500 Hz	≤ 10 mA	≤ 2 V (100 mA 负载)	3% - 10% Sn ¹	< 3% Sn ¹	JPA1708UD1C2
		PNP NO (常开)						JPA1708UD2C2
		NPN NC (常闭)						JPA1708UD3C2
		PNP NC (常闭)						JPA1708UD4C2
嵌入式	5 mm	NPN NO (常开)	600 Hz	≤ 10 mA	≤ 2 V (100 mA 负载)	3% - 10% Sn ¹	< 3% Sn ¹	JPA1705ED1C2
		PNP NO (常开)						JPA1705ED2C2
		NPN NC (常闭)						JPA1705ED3C2
		PNP NC (常闭)						JPA1705ED4C2

¹ Sn 是标称的目标 - 传感器距离，传感器在此距离处将会打开。实际的传感距离受到目标尺寸、目标材料、驱动方法、目标显示模式及生产和温度容差的影响。

² 电压降是 2 米电缆长度时的数值。

³ 关于其他电缆长度请参见图 1。

图 5: JPA17 系列安装尺寸 (仅供参考: mm)



Ⓐ 电缆长度请参见图 1

Ⓑ 传感中心

Ⓒ 外壳: ABS (30%) PBT (70%)

Ⓓ 指示灯: 红色 LED 灯

Ⓔ 插头: PVC 橡胶, R02 级

Ⓕ 电缆: 4.0 mm 直径, 3 X 0.2mm², CCC、SGS 认证

矩形系列规格参数

JPA25 系列

表 3: JPA25 系列规格参数

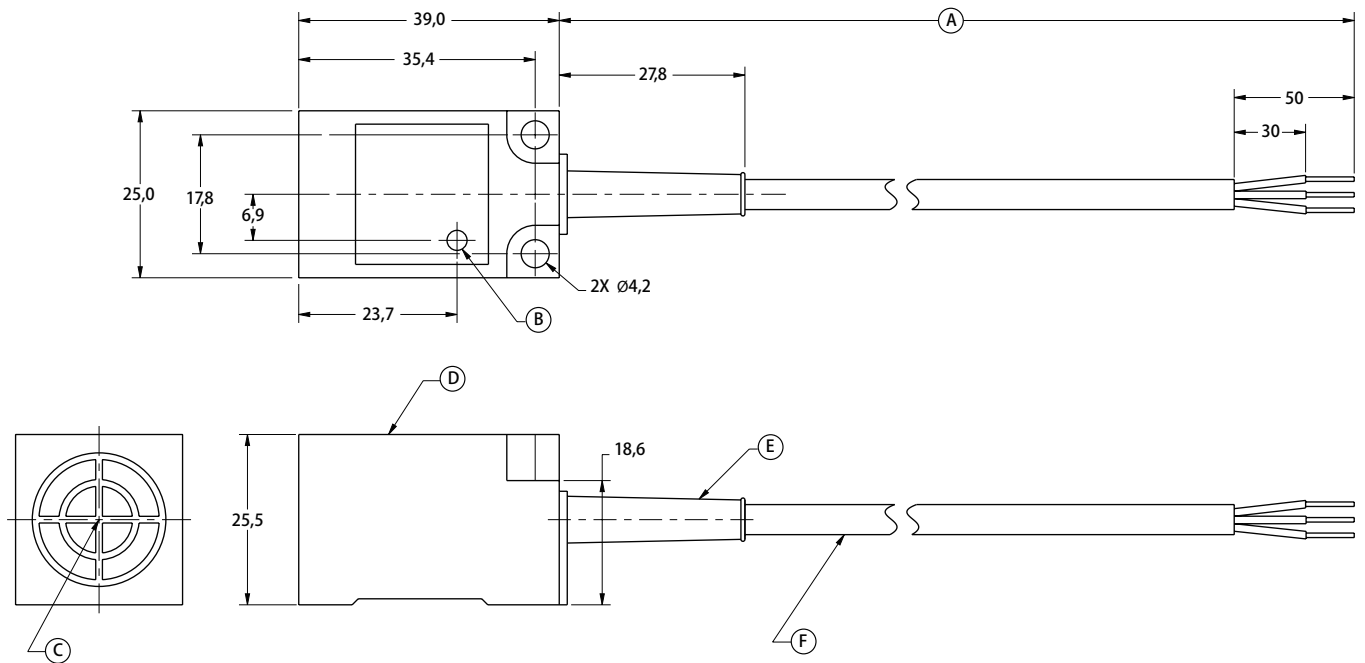
非嵌入式 / 嵌入式	传感距离	传感器输出 (Sn ¹)	频率响应	电流消耗	电压降 ²	迟滞范围	可重复性	订货号 ³
非嵌入式	10 mm	NPN NO (常开)	400 Hz	≤ 10 mA	≤ 2 V (100 mA 负载)	3% - 10% Sn ¹	< 3% Sn ¹	JPA2510UD1C2
		PNP NO (常开)						JPA2510UD2C2
		NPN NC (常闭)						JPA2510UD3 C2
		PNP NC (常闭)						JPA2510UD4 C2
嵌入式	8 mm	NPN NO (常开)	500 Hz	≤ 10 mA	≤ 2 V (100 mA 负载)	3% - 10% Sn ¹	< 3% Sn ¹	JPA2508ED1C2
		PNP NO (常开)						JPA2508ED2C2
		NPN NC (常闭)						JPA2508ED3C2
		PNP NC (常闭)						JPA2508ED4C2

¹ Sn 是标称的目标 - 传感器距离，传感器在此距离处将会打开。实际的传感距离受到目标尺寸、目标材料、驱动方法、目标显示模式及生产和温度容差的影响。

² 电压降是 2 米电缆长度时的数值。

³ 关于其他电缆长度请参见图 1。

图 6: JPA25 系列安装尺寸 (仅供参考: mm)



(A) 电缆长度请参见图 1

(B) 指示灯: 红色 LED 灯

(C) 传感中心

(D) 外壳: ABS (30%) PBT (70%)

(E) 插头: PVC 橡胶, R02 级

(F) 电缆: 5.8 mm 直径, 3 X 0.34mm², CCC、SGS 认证

矩形系列规格参数

JPA30 系列

表 4: JPA30 系列规格参数

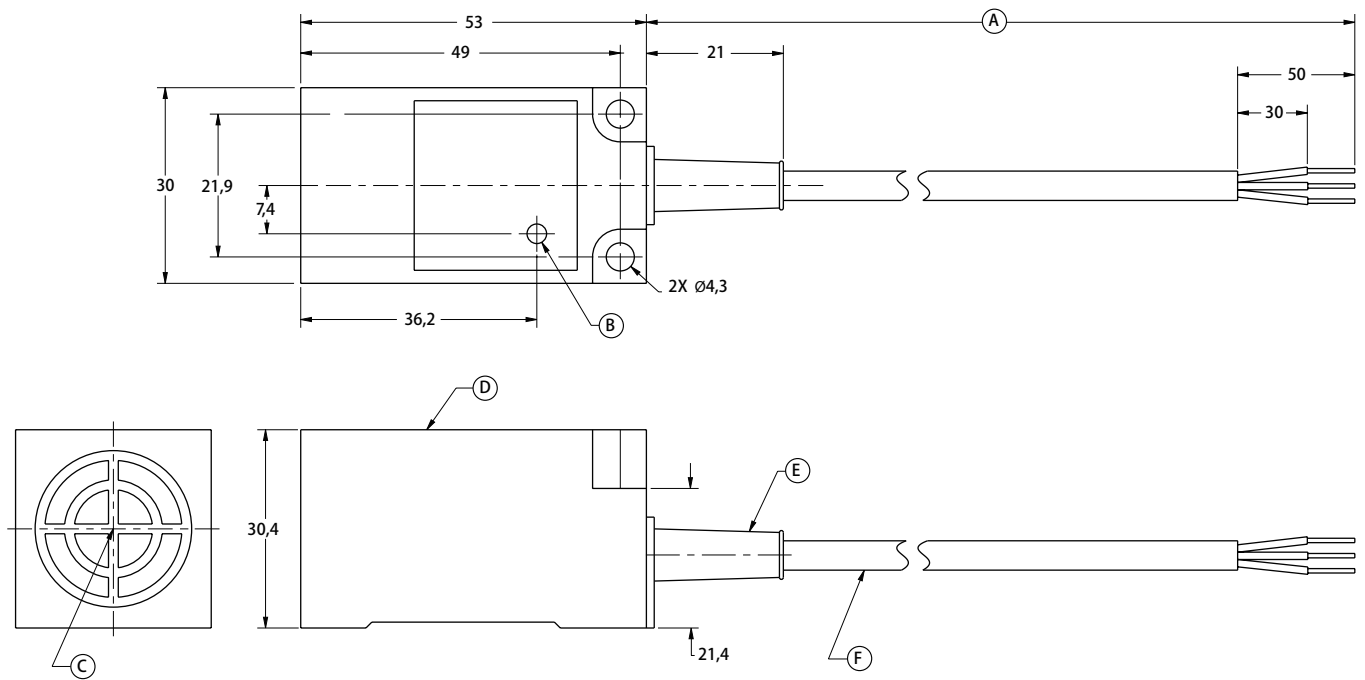
非嵌入式 / 嵌入式	传感距离	传感器输出 (Sn ¹)	频率响应	电流消耗	电压降 ²	迟滞范围	可重复性	订货号 ³
非嵌入式	15 mm	NPN NO (常开)	300 Hz	≤ 10 mA	≤ 2 V (200 mA 负载)	3% - 10% Sn ¹	< 3% Sn ¹	JPA3015UD1C2
		PNP NO (常开)						JPA3015UD2C2
		NPN NC (常闭)						JPA3015UD3C2
		PNP NC (常闭)						JPA3015UD4C2
嵌入式	10 mm	NPN NO (常开)	400 Hz	≤ 10 mA	≤ 2 V (200 mA 负载)	3% - 10% Sn ¹	< 3% Sn ¹	JPA3010ED1C2
		PNP NO (常开)						JPA3010ED2C2
		NPN NC (常闭)						JPA3010ED3C2
		PNP NC (常闭)						JPA3010ED4C2

¹ Sn 是标称的目标 - 传感器距离, 传感器在此距离处将会打开。实际的传感距离受到目标尺寸、目标材料、驱动方法、目标显示模式及生产和温度容差的影响。

² 电压降是 2 米电缆长度时的数值。

³ 关于其他电缆长度请参见图 1。

图 7: JPA30 系列安装尺寸 (仅供参考: mm)



(A) 电缆长度请参见图 1

(B) 指示灯: 红色 LED 灯

(C) 传感中心

(D) 外壳: ABS (30%) PBT (70%)

(E) 插头: PVC 橡胶, R02 级

(F) 电缆: 5.8 mm 直径, 3 X 0.34mm², CCC、SGS 认证

矩形系列规格参数

JPA40 系列

表 5: JPA40 系列规格参数

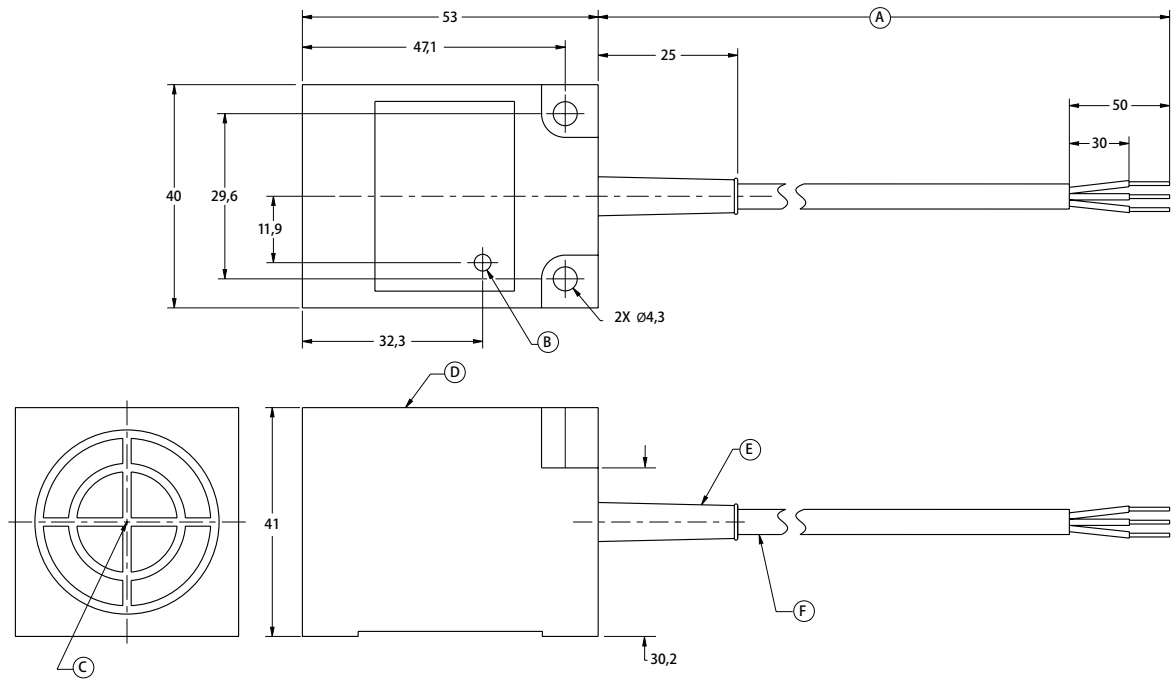
非嵌入式 / 嵌入式	传感距离	传感器输出 (Sn ¹)	频率响应	电流消耗	电压降 ²	迟滞范围	可重复性	订货号 ³
非嵌入式	20 mm	NPN NO (常开)	300 Hz	≤ 10 mA	≤ 2 V (200 mA 负载)	3% - 10% Sn ¹	< 3% Sn ¹	JPA4020UD1C2
		PNP NO (常开)						JPA4020UD2C2
		NPN NC (常闭)						JPA4020UD3C2
		PNP NC (常闭)						JPA4020UD4C2
嵌入式	15 mm	NPN NO (常开)	400 Hz	≤ 10 mA	≤ 2 V (200 mA 负载)	3% - 10% Sn ¹	< 3% Sn ¹	JPA4015ED1C2
		PNP NO (常开)						JPA4015ED2C2
		NPN NC (常闭)						JPA4015ED3C2
		PNP NC (常闭)						JPA4015ED4C2

¹ Sn 是标称的目标 - 传感器距离, 传感器在此距离处将会打开。实际的传感距离受到目标尺寸、目标材料、驱动方法、目标显示模式及生产和温度容差的影响。

² 电压降是 2 米电缆长度时的数值。

³ 关于其他电缆长度请参见图 1。

图 8: JPA40 系列安装尺寸 (仅供参考: mm)



Ⓐ 电缆长度请参见图 1

Ⓑ 指示灯: 红色 LED 灯

Ⓒ 传感中心

Ⓓ 外壳: ABS (30%) PBT (70%)

Ⓔ 插头: PVC 橡胶, R02 级

Ⓕ 电缆: 5.8 mm 直径, 3 X 0.34mm², CCC、SGS 认证

圆柱形系列规格参数

JSM8、JM12、JM18、JM30 系列

表 6：圆柱形系列总体规格参数

特性	参数			
	JSM8 系列	JM12 系列	JM18 系列	JM30 系列
额定工作电压	12 Vdc – 24 Vdc			
扩展工作电压	10 Vdc – 30 Vdc			
负载电流	最大 100 mA	最大 200 mA		
电压降	2 V			
漏电流	最大 0.1 uA			
电路保护	极性反接保护、短路保护			
介电强度	≥ 1000 Vac, 1 min			
绝缘电阻	≥ 500 MΩ (500 Vdc)			
振动	幅值 1 mm, 频率 10 到 50 Hz, X、Y、Z 方向上各持续 2 小时			
EMC (电磁兼容性)	≥ EN 60947-5-2: 2007 EMC 部分			
工作 / 储存温度	-25 °C – 70 °C			
工作 / 储存湿度	35% RH – 95% RH			
防护等级	IP67			
认证	CE			
外壳	不锈钢	镀镍黄铜		
安装力矩	4.5 N m	16 N m	28 N m	82 N m
端接	预接线电缆, 4 针 M8 连接器 4 针 M12 连接器	预接线电缆, 4 针 M12 连接器	预接线电缆, 4 针 M12 连接器	预接线电缆, 4 针 M12 连接器
指示灯 预接线电缆型 连接器型	360° 红色 LED 灯 1 或 4 个 LED 灯 (依具体型号而定)			

圆柱形系列规格参数

JSM8 系列

表 7: JSM8 系列规格参数

非嵌入式 / 嵌入式	传感距离	传感器输出 (Sn ¹)	频率响应	电流消耗	电压降 ²	迟滞范围	可重复性	订货号 ³
非嵌入式	4 mm	NPN NO (常开)	300 Hz	≤ 10 mA	≤ 2 V (100 mA 负载)	3% - 10% Sn ¹	< 3% Sn ¹	JSM804UD1C2
		PNP NO (常开)						JSM804UD2C2
		NPN NC (常闭)						JSM804UD3C2
		PNP NC (常闭)						JSM804UD4C2
	2 mm	NPN NO (常开)				JSM802UD1C2		
		PNP NO (常开)				JSM802UD2C2		
		NPN NC (常闭)				JSM802UD3C2		
		PNP NC (常闭)				JSM802UD4C2		
嵌入式	1.5 mm	NPN NO (常开)	300 Hz	≤ 10 mA	≤ 2 V (100 mA 负载)	3% - 15% Sn ¹	< 3% Sn ¹	JSM81E5D1C2
		PNP NO (常开)						JSM81E5D2C2
		NPN NC (常闭)						JSM81E5D3C2
		PNP NC (常闭)						JSM81E5D4C2
	2 mm	NPN NO (常开)				JSM802ED1C2		
		PNP NO (常开)				JSM802ED2C2		
		NPN NC (常闭)				JSM802ED3C2		
		PNP NC (常闭)				JSM802ED4C2		

¹ Sn 是标称的目标 - 传感器距离，传感器在此距离处将会打开。实际的传感距离受到目标尺寸、目标材料、驱动方法、目标显示模式及生产和温度容差的影响。

² 电压降是 2 米电缆长度时的数值。

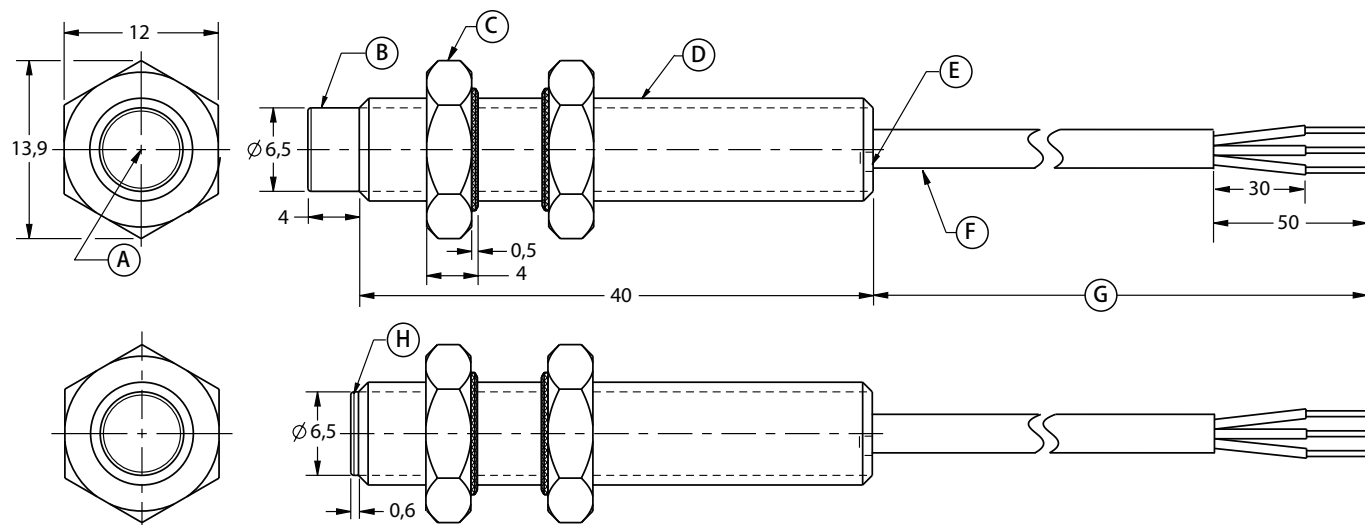
³ 关于其他电缆长度请参见图 2。

圆柱形系列规格参数

JSM8 系列

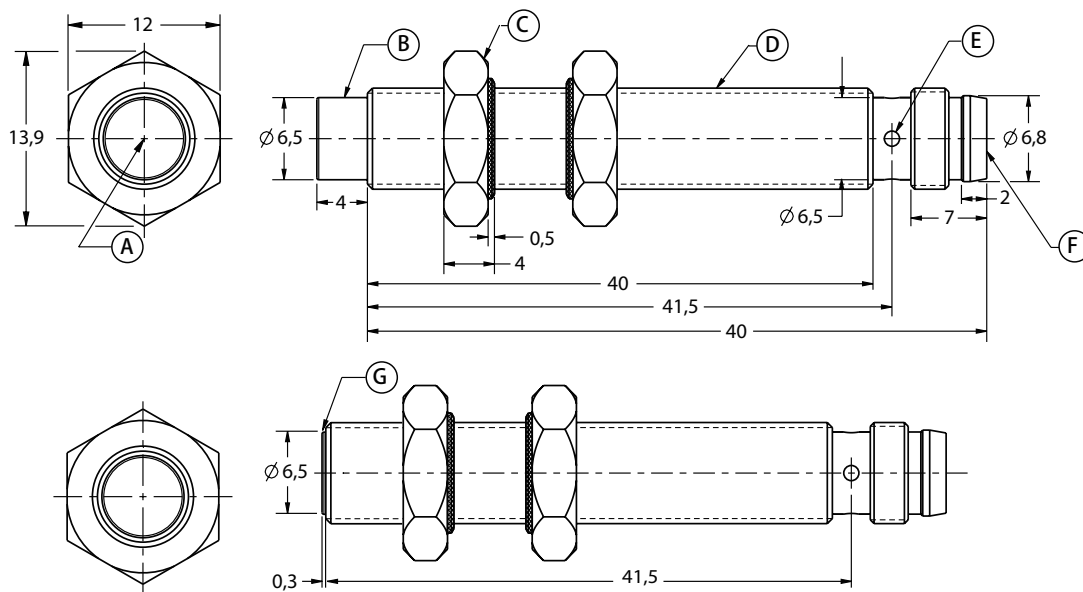
图 9: JSM8 系列安装尺寸 (仅供参考: mm)

预接线电缆



- (A) 传感中心
- (B) 前插头: 非嵌入式, ABS (30%) PBT (70%)
- (C) 锁紧螺母: 2X M8X1, 镀镍黄铜
- (D) 外壳: M8X1, 不锈钢 (SUS304)
- (E) 指示灯: 红色 LED 灯
- (F) 电缆: RVV, 3X0.1mm², CCC 认证
- (G) 关于电缆长度请参见图 2
- (H) 前插头: 嵌入式, ABS (30%) PBT (70%)

M8 连接器



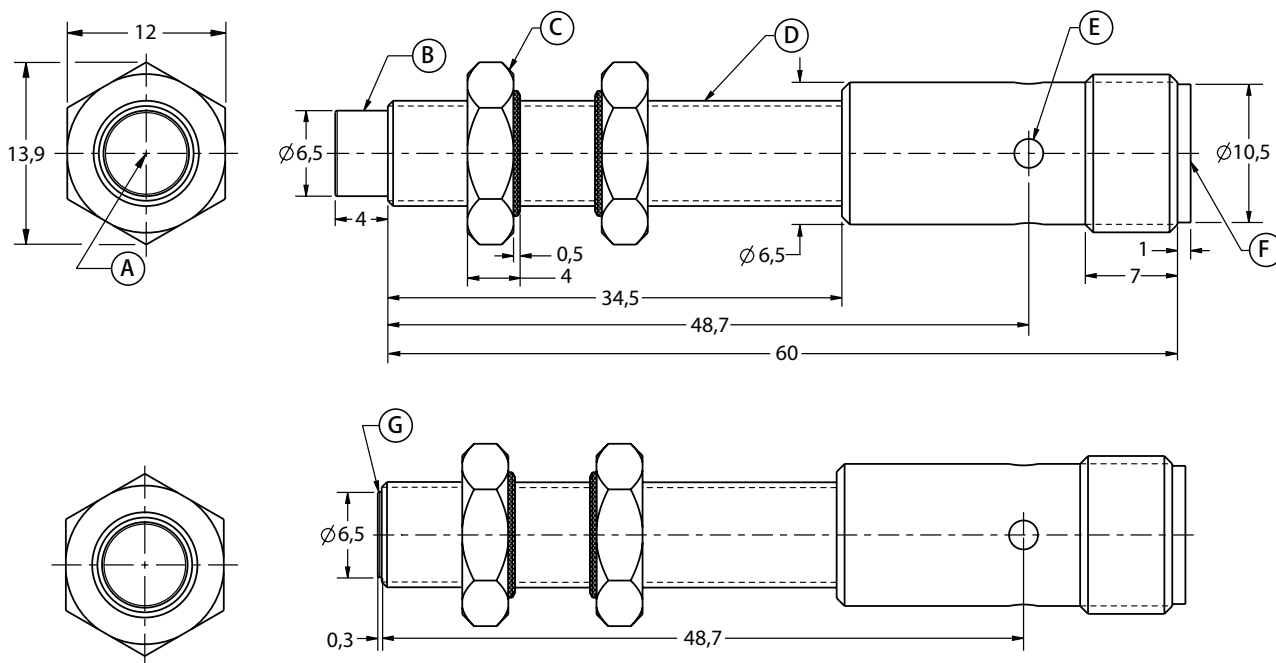
- (A) 传感中心
- (B) 前插头: 非嵌入式, ABS (30%) PBT (70%)
- (C) 锁紧螺母: 2X M8X1, 镀镍黄铜
- (D) 外壳: M8X1, 不锈钢 (SUS304)
- (E) 指示灯: 4X 2.2 mm 直径, 红色 LED 灯
- (F) 连接器: 4 针 M8 连接器, 可配合 Binder P/N 79 3406 42 03 使用
- (G) 前插头: 嵌入式, ABS (30%) PBT (70%)

圆柱形系列规格参数

JSM8 系列

图 10: JMS8 安装尺寸 (仅供参考: mm)

M12 连接器



- (A) 传感中心
- (B) 前插头: 非嵌入式, ABS (30%) PBT (70%)
- (C) 锁紧螺母: 2X M8X1, 镀镍黄铜
- (D) 外壳: M8X1, 镀镍黄铜
- (E) 指示灯: 4X 2.2 mm 直径, 红色 LED 灯
- (F) 连接器: 4 针 M12 连接器, 可配合 Binder P/N 79 3530 13 04 使用
- (G) 前插头: 嵌入式, ABS (30%) PBT (70%)

圆柱形系列规格参数

JM12 系列

表 8: JM12 系列规格参数

非嵌入式 / 嵌入式	传感距离	传感器输出 (Sn ¹)	频率响应	电流消耗	电压降 ²	迟滞范围	可重复性	订货号 ³								
非嵌入式	8 mm	NPN NO (常开)	500 Hz	≤ 15 mA	≤ 2.5 V (200 mA 负载)	3% - 15% Sn ¹	< 5% Sn ¹	JM1208UD1C2								
		PNP NO (常开)						JM1208UD2C2								
		NPN NC (常闭)						JM1208UD3C2								
		PNP NC (常闭)						JM1208UD4C2								
	10 mm	NPN NO (常开)	300 Hz					JM1210UD1C2								
		PNP NO (常开)						JM1210UD2C2								
		NPN NC (常闭)						JM1210UD3C2								
		PNP NC (常闭)						JM1210UD4C2								
	4 mm	NPN NO (常开)	1000 Hz					≤ 10 mA	≤ 2 V (200 mA 负载)	3% - 10% Sn ¹	< 3% Sn ¹	JM1204UD1C2				
		PNP NO (常开)										JM1204UD2C2				
		NPN NC (常闭)										JM1204UD3C2				
		PNP NC (常闭)										JM1204UD4C2				
嵌入式	2 mm	NPN NO (常开)	1500 Hz	≤ 10 mA	≤ 2 V (200 mA 负载)	3% - 10% Sn ¹	< 3% Sn ¹					JM1202ED1C2				
		PNP NO (常开)										JM1202ED2C2				
		NPN NC (常闭)										JM1202ED3C2				
		PNP NC (常闭)										JM1202ED4C2				
	4 mm	NPN NO (常开)	800 Hz									≤ 15 mA	≤ 2.5 V (200 mA 负载)	3% - 15% Sn ¹	< 5% Sn ¹	JM1204ED1C2
		PNP NO (常开)														JM1204ED2C2
		NPN NC (常闭)														JM1204ED3C2
		PNP NC (常闭)														JM1204ED4C2
	6 mm	NPN NO (常开)	500 Hz					JM1206ED1C2								
		PNP NO (常开)						JM1206ED2C2								
		NPN NC (常闭)						JM1206ED3C2								
		PNP NC (常闭)						JM1206ED4C2								

¹ Sn 是标称的目标 - 传感器距离, 传感器在此距离处将会打开。实际的传感距离受到目标尺寸、目标材料、驱动方法、目标显示模式及生产和温度容差的影响。

² 电压降是 2 米电缆长度时的数值。

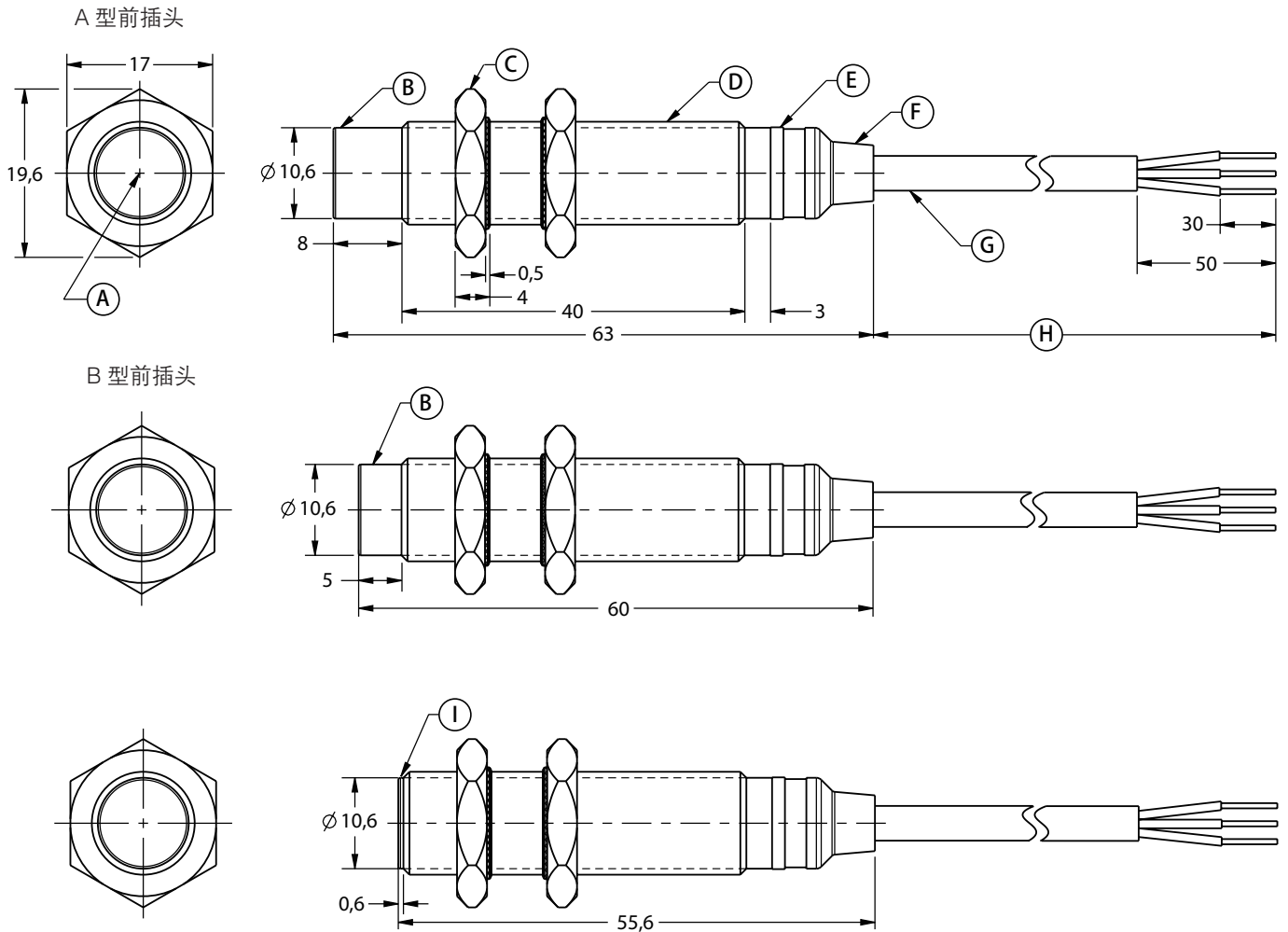
³ 关于其他电缆长度请参见图 2。

圆柱形系列规格参数

JM12 系列

图 12: JM12 系列安装尺寸 (仅供参考: mm)

预接线电缆



A 传感中心

B 前插头: 非嵌入式, ABS (30%) PBT (70%)

C 锁紧螺母: 2X M8X1, 镀镍黄铜

D 外壳: M12X1, 镀镍黄铜

E 指示灯: 360° 环形 LED 灯, 红色

F 后插头: BM12E (TYE)

G 电缆: RVV, 3X0.2mm², CCC 认证

H 关于电缆长度请参见图 2

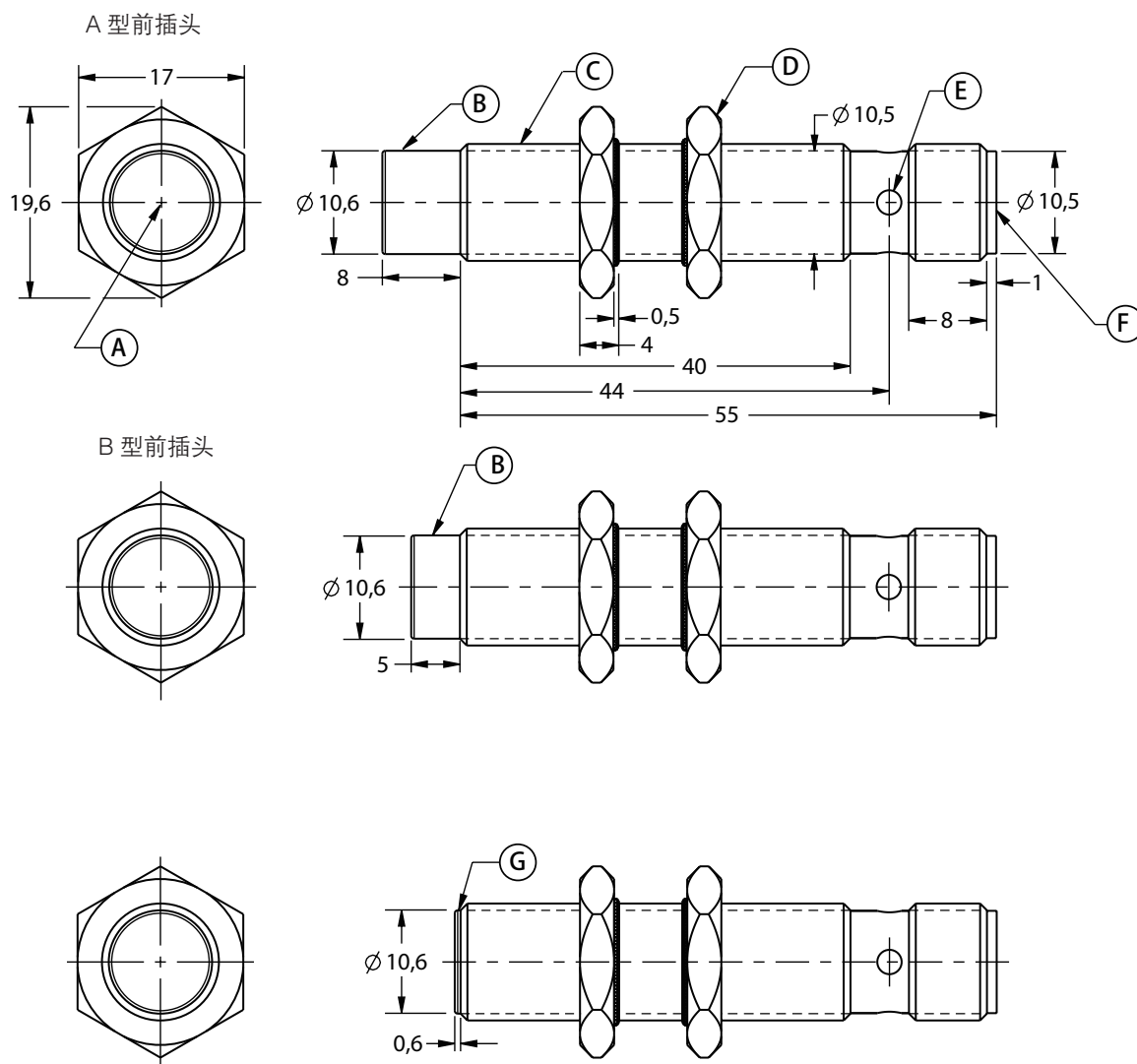
I 前插头: 嵌入式, ABS (30%) PBT (70%)

圆柱形系列规格参数

JM12 系列

图 13: JM12 系列安装尺寸 (仅供参考: mm)

M12 连接器



Ⓐ 传感中心

Ⓑ 前插头: 非嵌入式, ABS (30%) PBT (70%)

Ⓒ 锁紧螺母: 2X M12X1, 镀镍黄铜

Ⓓ 外壳: M12X1, 镀镍黄铜

Ⓔ 指示灯: 4X 1.2 mm 直径, 红色 LED 灯

Ⓕ 连接器: 4 针 M12 连接器, 可配合 Binder P/N 79 3530 13 04 使用

Ⓖ 前插头: 嵌入式, ABS (30%) PBT (70%)

圆柱形系列规格参数

JM18 系列

表 9: JM18 系列规格参数

非嵌入式 / 嵌入式	传感距离	传感器输出 (Sn ¹)	频率响应	电流消耗	电压降 ²	迟滞范围	可重复性	订货号 ³
非嵌入式	12 mm	NPN NO (常开)	150 Hz	≤ 15 mA	≤ 2.5 V (200 mA 负载)	3% - 15% Sn ¹	< 5% Sn ¹	JM1812UD1C2
		PNP NO (常开)						JM1812UD2C2
		NPN NC (常闭)						JM1812UD3C2
		PNP NC (常闭)						JM1812UD4C2
	20 mm	NPN NO (常开)	150 Hz	≤ 15 mA	≤ 2.5 V (200 mA 负载)	3% - 15% Sn ¹	< 5% Sn ¹	JM1820UD1C2
		PNP NO (常开)						JM1820UD2C2
		NPN NC (常闭)						JM1820UD3C2
		PNP NC (常闭)						JM1820UD4C2
	8 mm	NPN NO (常开)	800 Hz	≤ 10 mA	≤ 2 V (200 mA 负载)	3% - 10% Sn ¹	< 3% Sn ¹	JM1808UD1 C2
		PNP NO (常开)						JM1808UD2C2
		NPN NC (常闭)						JM1808UD3C2
		PNP NC (常闭)						JM1808UD4C2
嵌入式	5 mm	NPN NO (常开)	1000 Hz	≤ 10 mA	≤ 2 V (200 mA 负载)	3% - 10% Sn ¹	< 3% Sn ¹	JM1805ED1 C2
		PNP NO (常开)						JM1805ED2C2
		NPN NC (常闭)						JM1805ED3C2
		PNP NC (常闭)						JM1805ED4C2
	8 mm	NPN NO (常开)	300 Hz	≤ 15 mA	≤ 2.5 V (200 mA 负载)	3% - 15% Sn ¹	< 5% Sn ¹	JM1808ED1 C2
		PNP NO (常开)						JM1808ED2C2
		NPN NC (常闭)						JM1808ED3C2
		PNP NC (常闭)						JM1808ED4C2
	12 mm	NPN NO (常开)	300 Hz	≤ 15 mA	≤ 2.5 V (200 mA 负载)	3% - 15% Sn ¹	< 5% Sn ¹	JM1812ED1C2
		PNP NO (常开)						JM1812ED2C2
		NPN NC (常闭)						JM1812ED3C2
		PNP NC (常闭)						JM1812ED4C2

¹ Sn 是标称的目标 - 传感器距离, 传感器在此距离处将会打开。实际的传感距离受到目标尺寸、目标材料、驱动方法、目标显示模式及生产和温度容差的影响。

² 电压降是 2 米电缆长度时的数值。

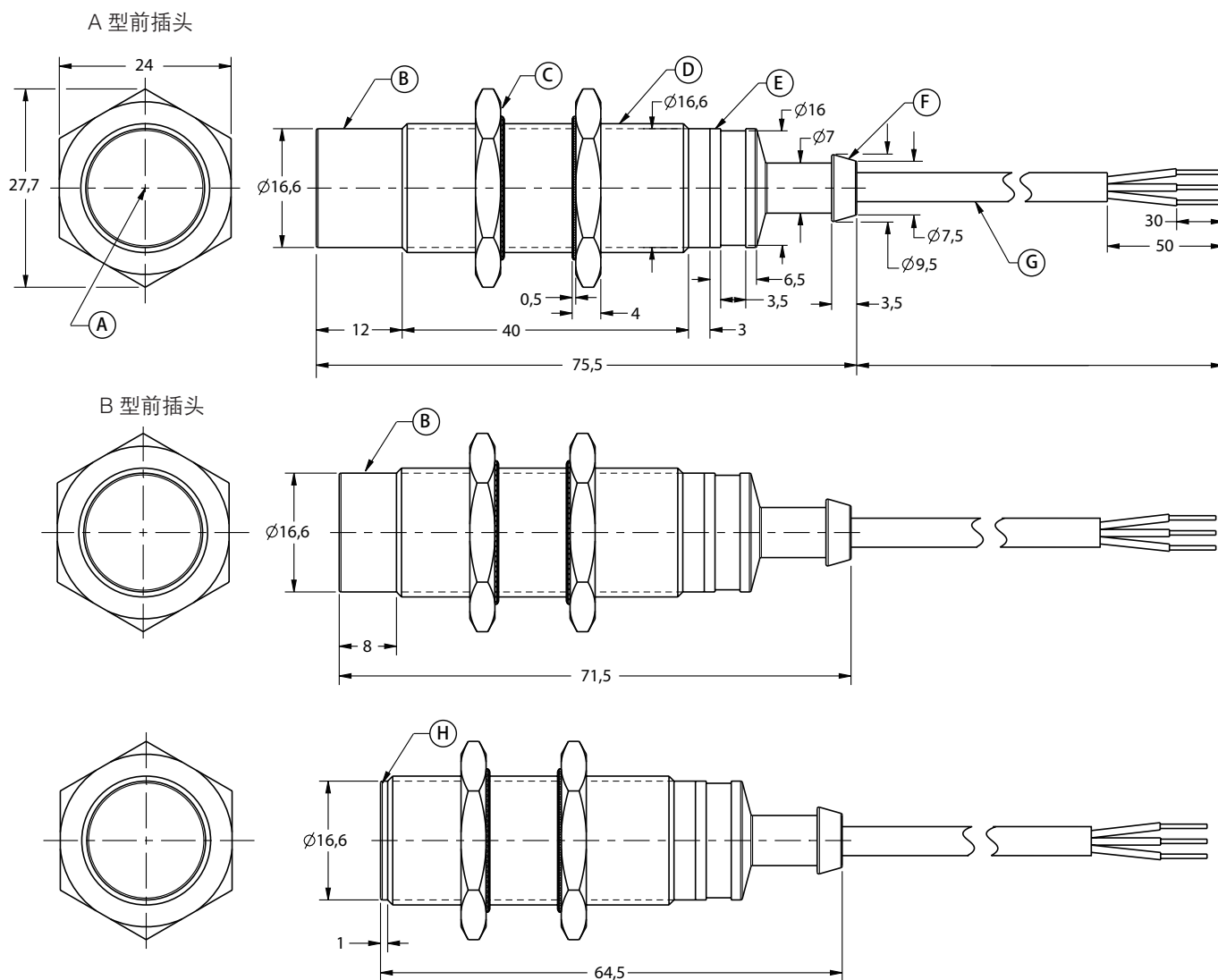
³ 关于其他电缆长度请参见图 2。

圆柱形系列规格参数

JM18 系列

图 14: JM18 系列安装尺寸 (仅供参考: mm)

预接线电缆



(A) 传感中心

(B) 前插头: 非嵌入式, ABS (30%) PBT (70%)

(C) 锁紧螺母: 2X M18X1, 镀镍黄铜

(D) 外壳: M18X1, 镀镍黄铜

(E) 指示灯: 360° 环形 LED 灯, 红色

(F) 后插头: MN18E (TPE)

(G) 电缆: RVV, 3X 0.27 mm², CCC 认证

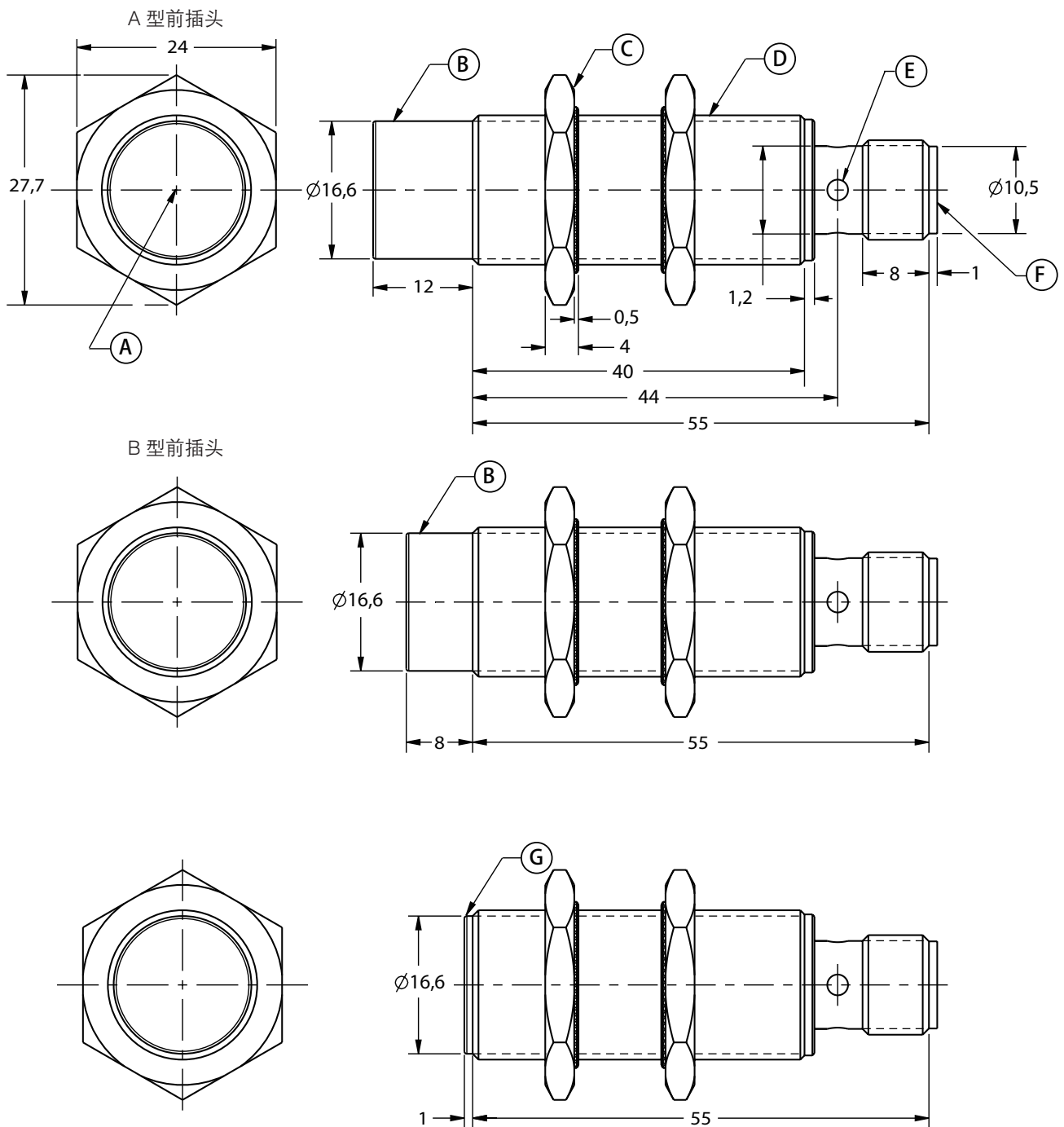
(H) 前插头: 嵌入式, ABS (30%) PBT (70%)

圆柱形系列规格参数

JM18 系列

图 14: JM18 系列安装尺寸 (仅供参考: mm)

预接线电缆



Ⓐ 传感中心

Ⓑ 前插头: 非嵌入式, ABS (30%) PBT (70%)

Ⓒ 锁紧螺母: 2X M18X1, 镀镍黄铜

Ⓓ 外壳: M18X1, 镀镍黄铜

Ⓔ 指示灯: 360° 环形 LED 灯, 红色

Ⓕ 连接器: 4 针 M12 连接器, 可配合 Binder P/N 79 3530 13 04 使用

Ⓖ 前插头: 嵌入式, ABS (30%) PBT (70%)

圆柱形系列规格参数

JM30 系列

表 10: JM30 系列规格参数

非嵌入式 / 嵌入式	传感距离	传感器输出 (Sn ¹)	频率响应	电流消耗	电压降 ²	迟滞范围	可重复性	订货号 ³				
非嵌入式	22 mm	NPN NO (常开)	100 Hz	≤ 15 mA	≤ 2.5 V (200 mA 负载)	3% - 15% Sn ¹	< 5% Sn ¹	JM3022UD1C2				
		PNP NO (常开)						JM3022UD2C2				
		NPN NC (常闭)						JM3022UD3C2				
		PNP NC (常闭)						JM3022UD4C2				
	40 mm	NPN NO (常开)	50 Hz					JM3040UD1C2				
		PNP NO (常开)						JM3040UD2C2				
		NPN NC (常闭)						JM3040UD3C2				
		PNP NC (常闭)						JM3040UD4C2				
	15 mm	NPN NO (常开)	300 Hz					≤ 10 mA	≤ 2 V (200 mA 负载)	3% - 10% Sn ¹	< 3% Sn ¹	JM3015UD1C2
		PNP NO (常开)										JM3015UD2C2
		NPN NC (常闭)										JM3015UD3C2
		PNP NC (常闭)										JM3015UD4C2
嵌入式	10 mm	NPN NO (常开)	500 Hz	JM3010ED1C2								
		PNP NO (常开)		JM3010ED2C2								
		NPN NC (常闭)		JM3010ED3C2								
		PNP NC (常闭)		JM3010ED4C2								
	15 mm	NPN NO (常开)	100 Hz	≤ 15 mA	≤ 2.5 V (200 mA 负载)	3% - 15% Sn ¹	< 5% Sn ¹					JM3015ED1C2
		PNP NO (常开)										JM3015ED2C2
		NPN NC (常闭)										JM3015ED3C2
		PNP NC (常闭)										JM3015ED4C2
	22 mm	NPN NO (常开)						JM3022ED1C2				
		PNP NO (常开)						JM3022ED2C2				
		NPN NC (常闭)						JM3022ED3C2				
		PNP NC (常闭)						JM3022ED4C2				

¹ Sn 是标称的目标 - 传感器距离, 传感器在此距离处将会打开。实际的传感距离受到目标尺寸、目标材料、驱动方法、目标显示模式及生产和温度容差的影响。

² 电压降是 2 米电缆长度时的数值。

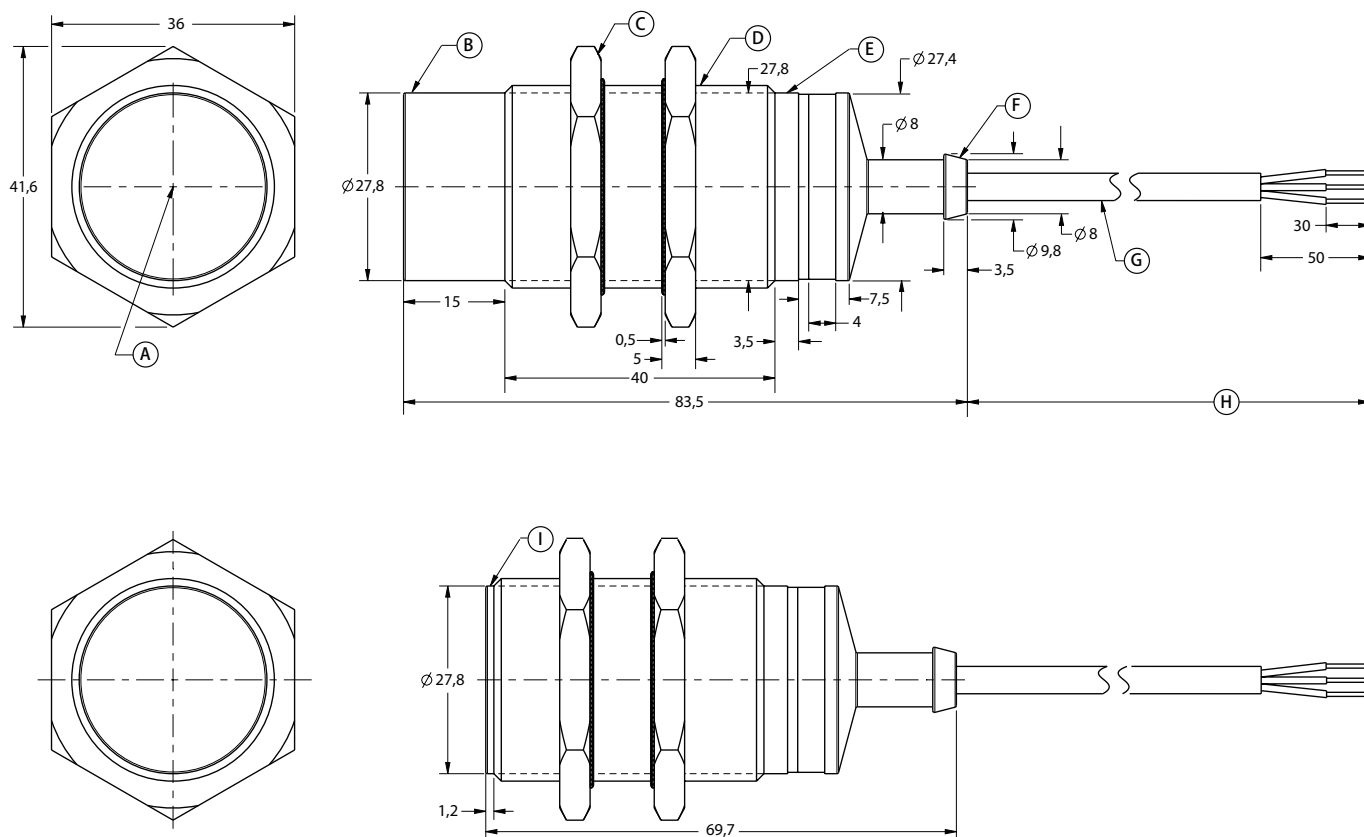
³ 关于其他电缆长度请参见图 2。

圆柱形系列规格参数

JM30 系列

图 16: JM30 系列安装尺寸 (仅供参考: mm)

预接线电缆



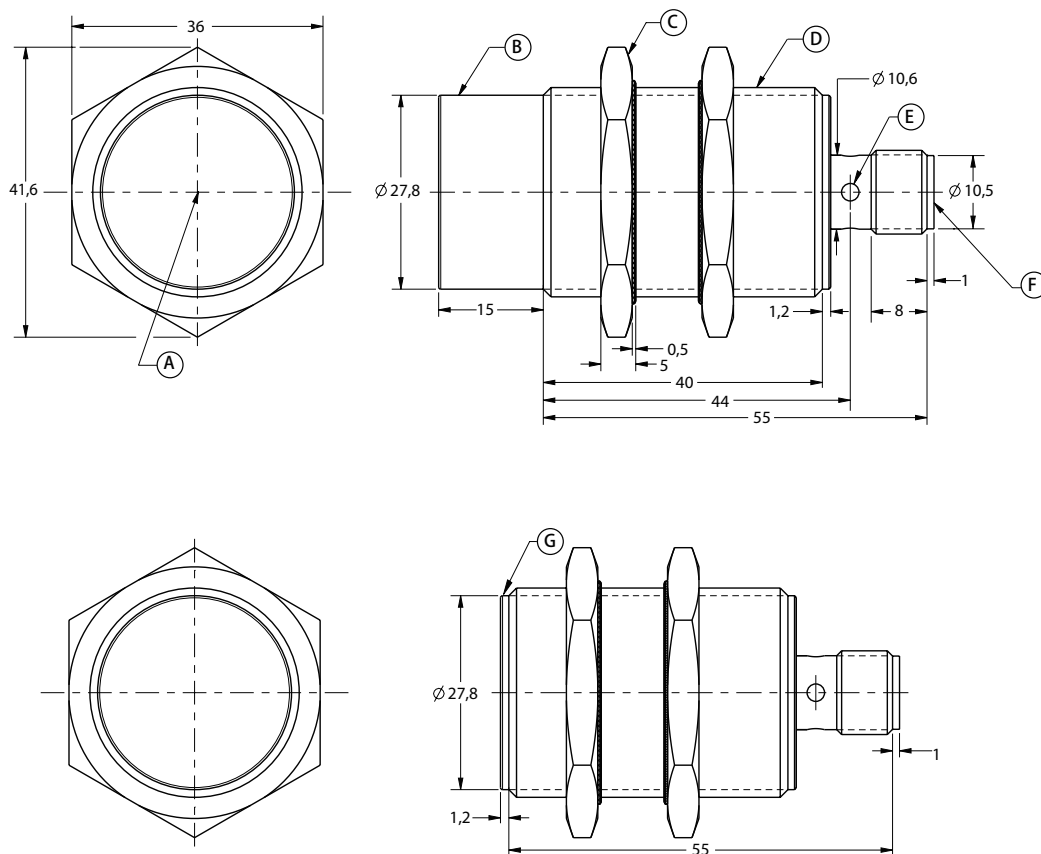
- Ⓐ 传感中心
- Ⓑ 前插头: 非嵌入式, ABS (30%) PBT (70%)
- Ⓒ 锁紧螺母: 2X M30X1.5, 镀镍黄铜
- Ⓓ 外壳: M30X1.5, 镀镍黄铜
- Ⓔ 指示灯: 360° 环形 LED 灯, 红色
- Ⓕ 后插头: BM18E (TYE)
- Ⓖ 电缆: RVV, 3X0.27mm², CCC 认证
- Ⓗ 关于电缆长度请参见图 2
- Ⓘ 前插头: 嵌入式, ABS (30%) PBT (70%)

圆柱形系列规格参数

JM30 系列

图 17: JM30 系列安装尺寸 (仅供参考: mm)

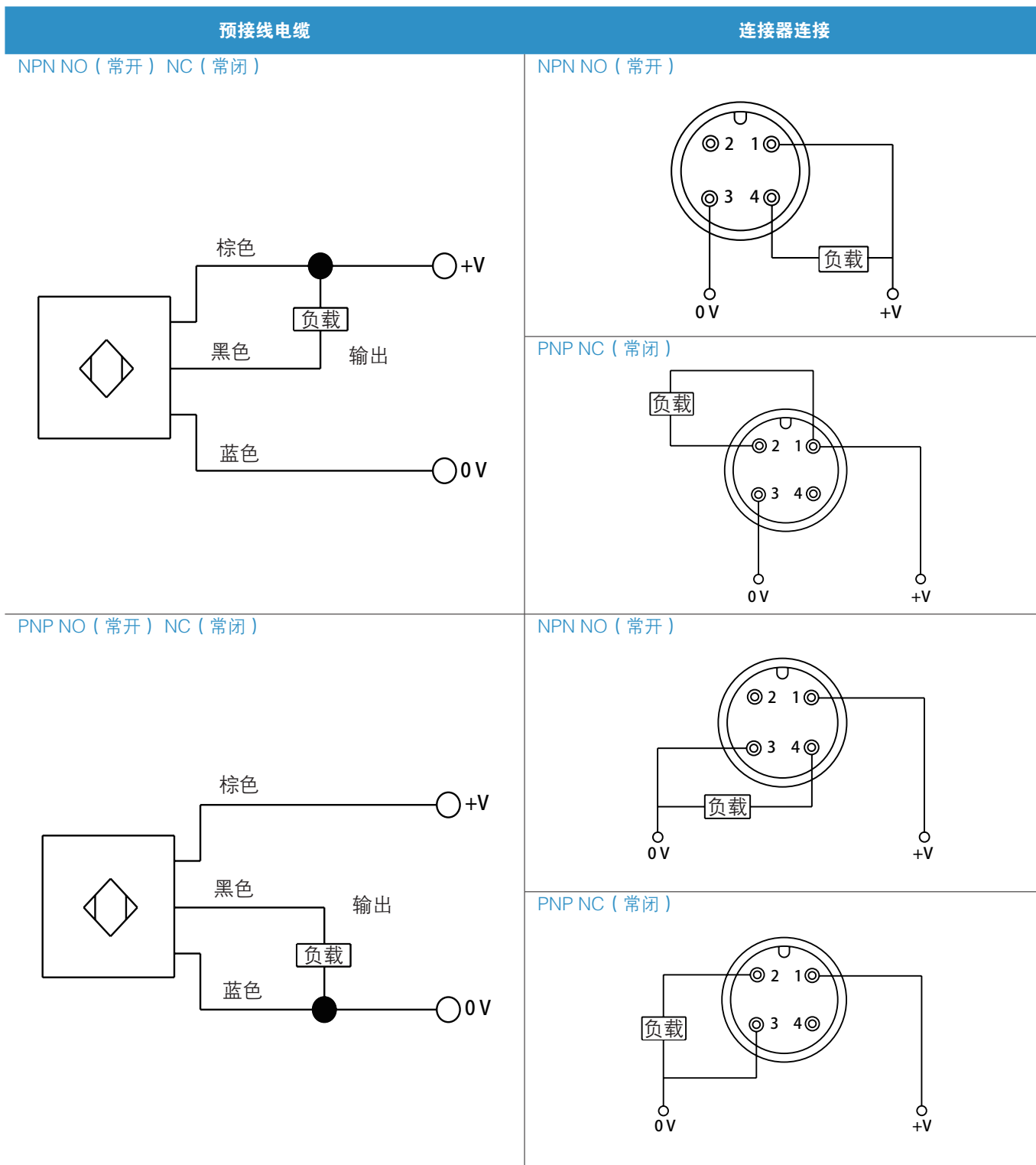
M12 连接器



- ① 传感中心
- ② 前插头: 非嵌入式, ABS (30%) PBT (70%)
- ③ 锁紧螺母: 2X M30X1.5, 镀镍黄铜
- ④ 外壳: M30X1.5, 镀镍黄铜
- ⑤ 指示灯: 4X 2.5 mm 直径, 红色 LED 灯
- ⑥ 连接器: 4 针 M12 连接器, 可配合 Binder P/N 79 3530 13 04 使用
- ⑦ 前插头: 嵌入式, ABS (30%) PBT (70%)

电路图

图 15: 3 线式直流 10Vdc 到 30Vdc 供电电路图



产品目录

JSM802UD1C2	JM1204UD1C2	JM1808UD1C2	JM3015UD1C2	JPA1708UD1C2
JSM802UD2C2	JM1204UD2C2	JM1808UD2C2	JM3015UD2C2	JPA1708UD2C2
JSM802UD3C2	JM1204UD3C2	JM1808UD3C2	JM3015UD3C2	JPA1708UD3C2
JSM802UD4C2	JM1204UD4C2	JM1808UD4C2	JM3015UD4C2	JPA1708UD4C2
JSM81E5D1C2	JM1202ED1C2	JM1805ED1C2	JM3010ED1C2	JPA1705ED1C2
JSM81E5D2C2	JM1202ED2C2	JM1805ED2C2	JM3010ED2C2	JPA1705ED2C2
JSM81E5D3C2	JM1202ED3C2	JM1805ED3C2	JM3010ED3C2	JPA1705ED3C2
JSM81E5D4C2	Jm1202ED4C2	JM1805ED4C2	JM3010ED4C2	JPA1705ED4C2
JSM802UD1X	JM1204UD1Y	JM1808UD1Y	JM3015UD1Y	JPA2510UD1C2
JSM802UD2X	JM1204UD2Y	JM1808UD2Y	JM3015UD2Y	JPA2510UD2C2
JSM802UD3X	JM1204UD3Y	JM1808UD3Y	JM3015UD3Y	JPA2510UD3C2
JSM802UD4X	JM1204UD4Y	JM1808UD4Y	JM3015UD4Y	JPA2510UD4C2
JSM81E5D1X	JM1202ED1Y	JM1805ED1Y	JM3010ED1Y	JPA2508ED1C2
JSM81E5D2X	JM1202ED2Y	JM1805ED2Y	JM3010ED2Y	JPA2508ED2C2
JSM81E5D3X	JM1202ED3Y	JM1805ED3Y	JM3010ED3Y	JPA2508ED3C2
JSM81E5D4X	JM1202ED4Y	JM1805ED4Y	JM3010ED4Y	JPA2508ED4C2
JSM802UD1Y	JM1208UD1C2	JM1812UD1C2	JM3022UD1C2	JPA3015UD1C2
JSM802UD2Y	JM1208UD2C2	JM1812UD2C2	JM3022UD2C2	JPA3015UD2C2
JSM802UD3Y	JM1208UD3C2	JM1812UD3C2	JM3022UD3C2	JPA3015UD3C2
JSM802UD4Y	JM1208UD4C2	JM1812UD4C2	JM3022UD4C2	JPA3015UD4C2
JSM81E5D1Y	JM1204ED1C2	JM1808ED1C2	JM3015ED1C2	JPA3010ED1C2
JSM81E5D2Y	JM1204ED2C2	JM1808ED2C2	JM3015ED2C2	JPA3010ED2C2
JSM81E5D3Y	JM1204ED3C2	JM1808ED3C2	JM3015ED3C2	JPA3010ED3C2
JSM81E5D4Y	JM1204ED4C2	JM1808ED4C2	JM3015ED4C2	JPA3010ED4C2
JSM804UD1C2	JM1208UD1Y	JM1812UD1Y	JM3022UD1Y	JPA4020UD1C2
JSM804UD2C2	JM1208UD2Y	JM1812UD2Y	JM3022UD2Y	JPA4020UD2C2
JSM804UD3C2	JM1208UD3Y	JM1812UD3Y	JM3022UD3Y	JPA4020UD3C2
JSM804UD4C2	JM1208UD4Y	JM1812UD4Y	JM3022UD4Y	JPA4020UD4C2
JSM802ED1C2	JM1204ED1Y	JM1808ED1Y	JM3015ED1Y	JPA4015ED1C2
JSM802ED2C2	JM1204ED2Y	JM1808ED2Y	JM3015ED2Y	JPA4015ED2C2
JSM802ED3C2	JM1204ED3Y	JM1808ED3Y	JM3015ED3Y	JPA4015ED3C2
JSM802ED4C2	JM1204ED4Y	JM1808ED4Y	JM3015ED4Y	JPA4015ED4C2
JSM804UD1X	JM1210UD1C2	JM1820UD1C2	JM3040UD1C2	
JSM804UD2X	JM1210UD2C2	JM1820UD2C2	JM3040UD2C2	
JSM804UD3X	JM1210UD3C2	JM1820UD3C2	JM3040UD3C2	
JSM804UD4X	JM1210UD4C2	JM1820UD4C2	JM3040UD4C2	
JSM802ED1X	JM1206ED1C2	JM1812ED1C2	JM3022ED1C2	
JSM802ED2X	JM1206ED2C2	JM1812ED2C2	JM3022ED2C2	
JSM802ED3X	JM1206ED3C2	JM1812ED3C2	JM3022ED3C2	
JSM802ED4X	JM1206ED4C2	JM1812ED4C2	JM3022ED4C2	
JSM804UD1Y	JM1210UD1Y	JM1820UD1Y	JM3040UD1Y	
JSM804UD2Y	JM1210UD2Y	JM1820UD2Y	JM3040UD2Y	
JSM804UD3Y	JM1210UD3Y	JM1820UD3Y	JM3040UD3Y	
JSM804UD4Y	JM1210UD4Y	JM1820UD4Y	JM3040UD4Y	
JSM802ED1Y	JM1206ED1Y	JM1812ED1Y	JM3022ED1Y	
JSM802ED2Y	JM1206ED2Y	JM1812ED2Y	JM3022ED2Y	
JSM802ED3Y	JM1206ED3Y	JM1812ED3Y	JM3022ED3Y	
JSM802ED4Y	JM1206ED4Y	JM1812ED4Y	JM3022ED4Y	

MEMO

A series of horizontal dashed lines for writing.

其他信息

其他信息

请登录 sensing.honeywell.com.cn 网站获得以下文档：

- 产品系列指南
- 产品范围指南
- 产品命名表
- 安装说明
- 应用信息

警告

文件误用

- 本产品手册中提供的信息仅供参考。请勿将该文件作为产品的安装指南使用。
 - 完整的安装、操作和维护信息将在每个产品的说明中给出。
- 不遵守该说明可能导致死亡或严重的人身伤害。**

警告

生命或财产风险

- 在确保系统作为一个整体在设计上已经考虑到相关风险、确保该产品有正确的额定值、并且是按照在整个系统中使用的设计用途而安装的,决不能将该产品用于涉及严重生命或财产风险的应用。
- 不遵守该说明可能导致死亡或严重的人身伤害。**

警告

人身伤害

- 请勿将该产品作为安全或紧急停止装置使用，或将其应用于任何可能由于产品故障导致人身伤害的场合。
- 不遵守该说明可能导致死亡或严重的人身伤害**

保证 / 补偿

霍尼韦尔保证所制造的产品不存在材料瑕疵和工艺缺陷。霍尼韦尔的标准产品都承诺遵守该保证，由霍尼韦尔另行注明的除外；请参考您的订单确认书或咨询您的地方销售办事处了解具体的保修详情。如果产品在质保期内返回霍尼韦尔，霍尼韦尔对其进行免费修复或更换有问题的部件。前述条款是买方的唯一补偿办法并代替所有明言或隐含的包括适销性和合用性保证。任何情况下，霍尼韦尔对衍生的，特殊的或间接的损失不承担任何责任。

虽然我公司通过文件资料和霍尼韦尔网站提供应用帮助，但应由客户决定产品在应用中的适用性。

规格随时可能更改，恕不另行通知。我公司在本文件中提供的信息已确认在付印时是准确可靠的。

霍尼韦尔通过遍布全球的销售办事处、销售代表和经销商网络为客户提供服务。有关应用帮助、现行规格、价格或最近授权经销商的名称，请联系附近的销售办事处。或联系 / 访问

电子邮件：Infochina.sc@honeywell.com

网站：http://sensing.honeywell.com.cn/

北京办事处

朝阳区酒仙桥路 14 号
兆维工业园甲 1 号楼
电话 : (86-10) 6410 3000
传真 : (86-10) 6410 3414
邮编 : 100016

深圳办事处

深圳市福田区深南大道 6008 号特区报业
大厦 11 楼西 1102-04 单元
电话 : (86-755) 2518 1226
传真 : (86-755) 2518 1215
邮编 : 518034

上海办事处

上海市长宁区遵义路 100 号
虹桥上海城 B 座 23 楼
电话 : (86-21) 2219 6888
传真 : (86-21) 6237 2493
邮编 : 200051

香港办事处

香港北角英皇道 225 号
国都广场
霍尼韦尔大厦 25 楼
电话 : (86-52) 2953 6408
传真 : (86-52) 2953 6767

广州办事处

广州市海珠区滨江中路 308 号
海运大厦 15 楼 AIJK 座
电话 : (86-20) 8410 1800
传真 : (86-20) 8410 1810
邮编 : 510220

台湾办事处

台北市中和市连城路 168 号 10 楼
电话 : (886-2) 2245 1000
传真 : (886-2) 2245 3241

Honeywell

敬请登陆:

<http://sensing.honeywell.com.cn/>

印刷于 2014 年 2 月
Copyright © 2014 霍尼韦尔版权所有